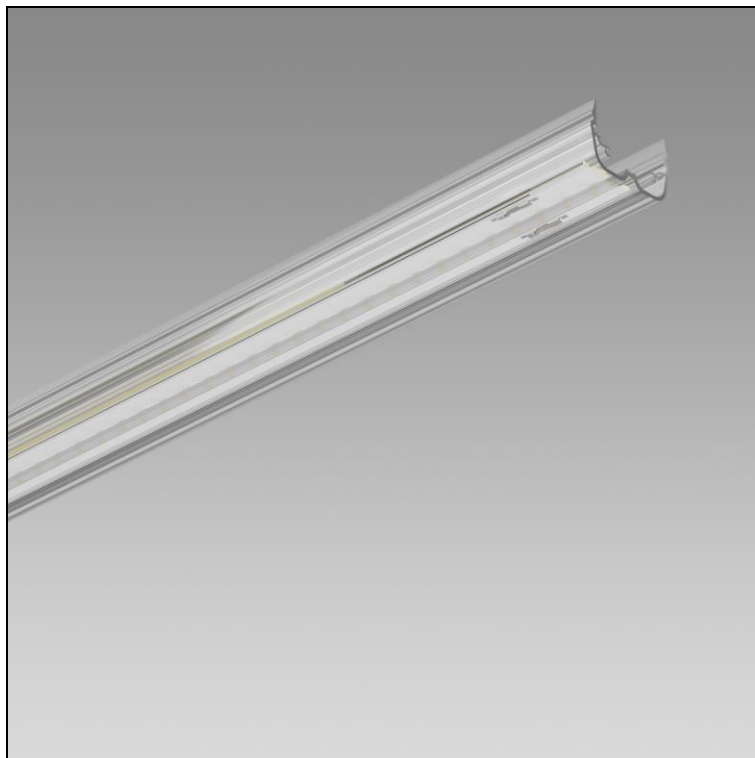


Scheda prodotto

Flow Apparecchio singolo lineare

1005.8304

FLOW SM LED980-830 DIR DALI



Potenza del sistema	11 W
Flusso luminoso	980 lm
Tc	3000 K
IRC	IRC > 80
Durata media di vita	L80 50'000 h
Regolazione	DALI
Grado di protezione	IP20
Finish	incolore naturale anodizzato

Apparecchio singolo lineare Flow HPE (High Performance Efficiency), con LED, potenza del sistema: 11 W, potenza standby 0.5 W, flusso luminoso dell'apparecchio 980 lm, indice di resa cromatica IRC > 80, 3000 K, bianco caldo, tolleranza di colore SDCM 3, vita dei LED L80 50'000 h, sicurezza fotobiologica: l'apparecchio non presenta pericoli (RG0), 230 V, corrente nominale: 0.05 A, emissione della luce diretta, apparecchio lineare per sistema precablati in alluminio, incolore naturale anodizzato, 1 reattore integrato, DALI,

classe di protezione I, grado di protezione IP20, prova del filo incandescente 850 °C, questo prodotto contiene una sorgente luminosa di classe di efficienza energetica B