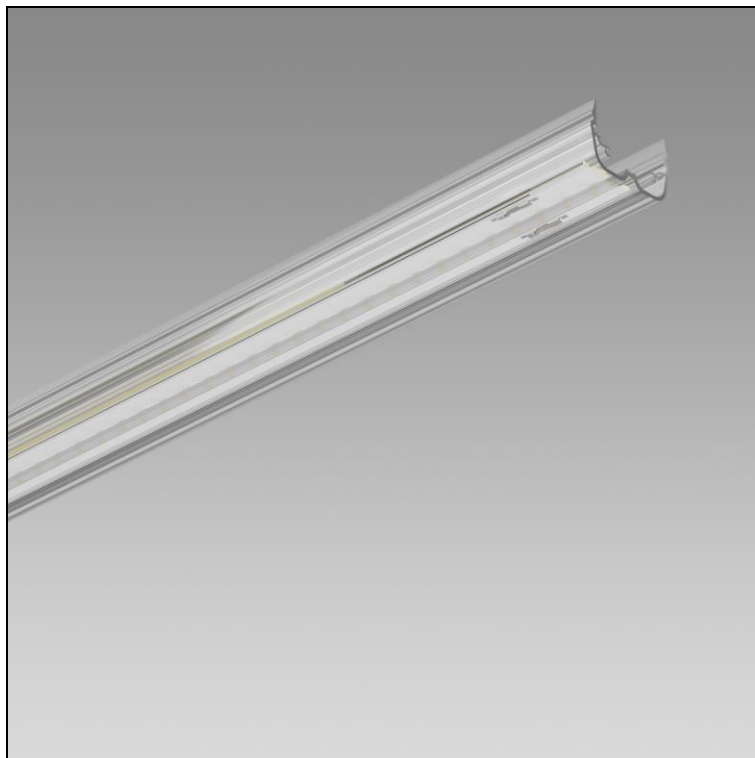


Scheda prodotto

Flow Apparecchio singolo lineare

1005.8292

FLOW SM LED500-840 DIR SLV



Potenza del sistema	5 W
Flusso luminoso	500 lm
Tc	4000 K
IRC	IRC > 80
Durata media di vita	L80 50'000 h
Grado di protezione	IP20
Finish	incolore naturale anodizzato

Apparecchio singolo lineare Flow Slave, con LED, potenza del sistema: 5 W, flusso luminoso dell'apparecchio 500 lm, indice di resa cromatica IRC > 80, 4000 K, bianco neutrale, tolleranza di colore SDCM 3, vita dei LED L80 50'000 h, sicurezza fotobiologica: l'apparecchio non presenta pericoli (RG0), 230 V, corrente nominale: 0.03 A, emissione della luce diretta, apparecchio lineare per sistema precablato in alluminio, incolore naturale anodizzato,

classe di protezione I, grado di protezione IP20, prova del filo incandescente 850 °C,