

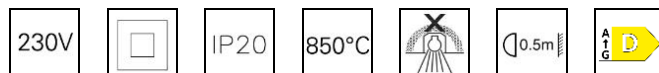
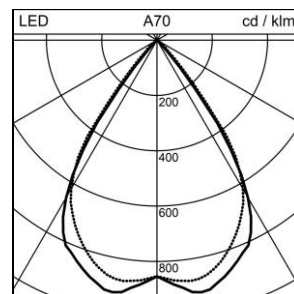
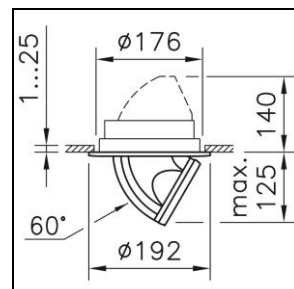
## Vorläufiges Produkt-Datenblatt

### Polar Universal Einbau-Richtstrahler

2003.1836

POLAR UNI DS CR176 LED4150-830 60 WH ONF

Lieferbar ab 01.06.2024



<b>Systemleistung</b>	35 W
<b>Leuchtenlichtstrom</b>	4150 lm
<b>Farbtemperatur</b>	3000 K
<b>CRI</b>	Ra > 80
<b>UGR C0 4H/8H</b>	20
<b>UGR C90 4H/8H</b>	20
<b>Lichtstromerhalt</b>	L90 50'000 h
<b>Lichtsteuerung</b>	ON/OFF
<b>Schutzart</b>	IP20
<b>Finish</b>	weiss
<b>Gewicht</b>	1.2 kilogramm

Einbau-Richtstrahler Polar Universal mit LED, Systemleistung: 35 W, Leuchtenlichtstrom 4150 lm, Farbwiedergabeindex Ra > 80, Farbtemperatur 3000 K, warmweiss, Farbkonsistenz SDCM 2, LED-Lebensdauer L90 50'000 h, Photobiologische Sicherheit: Von der Leuchte geht keine Gefahr aus (RG0), 230 V, direktstrahlend, Gehäuse aus Aluminium-Druckguss, mit Abdeckrand, weiss, ähnlich RAL 9016, breitstrahlend, (F) Flood, 60°, Betriebsgerät im Lieferumfang enthalten, ON/OFF,

Schutzklasse II, Schutzart IP20, Glühdrahtprüfung 850 °C, dieses Produkt enthält eine Lichtquelle der Energieeffizienzklasse D und der EPREL-Eintragungsnummer: 864626

Ø = 192 mm, DAØ = 176 mm, ET = 140 mm, drehbar 360°, schwenkbar 90°