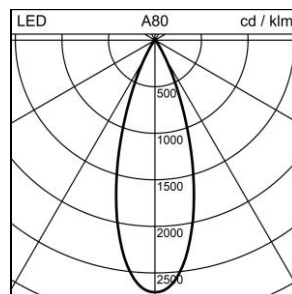
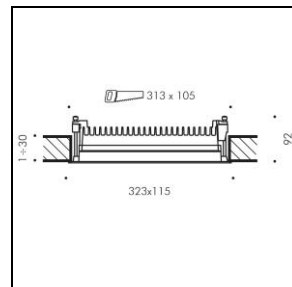
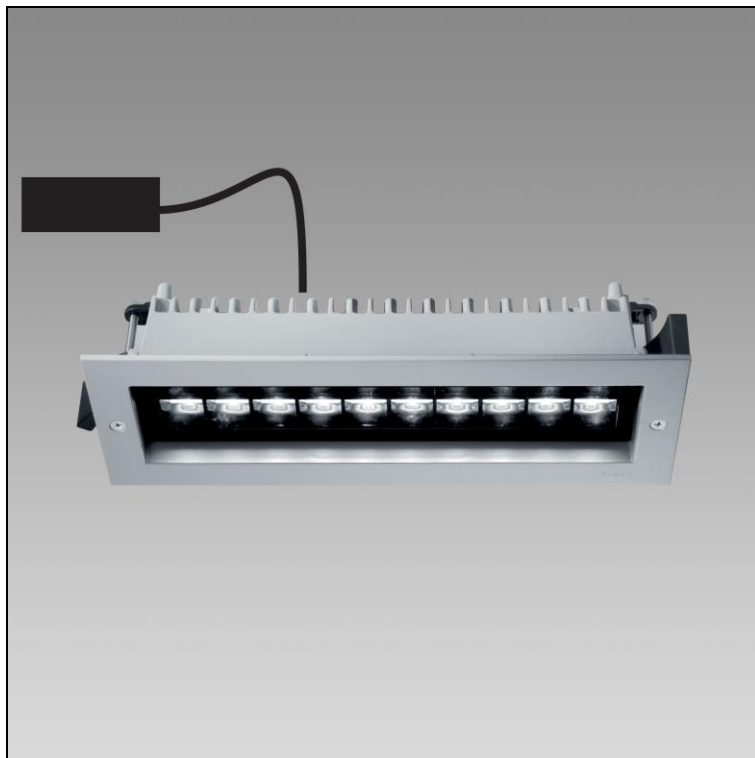


Produktdatenblatt

Catcher Einbau-Downlight

2000.8040

S.7470W.14 DL CR313x105 LED2281-930 34 GYA ONF



Systemleistung	32 W
Leuchtenlichtstrom	2281 lm
Farbtemperatur	3000 K
CRI	Ra > 90
Lichtstromerhalt	L80 70'000 h
Lichtsteuerung	ON/OFF
Schutzart	IP65
Finish	aluminiumgrau
Gewicht	3.5 kilogramm

Einbau-Downlight Catcher S.7470W.14 Form: rechteckig, fest, mit LED, Systemleistung: 32 W, Leuchtenlichtstrom 2281 lm, Farbwiedergabeindex Ra > 90, Farbtemperatur 3000 K, warmweiss, Farbkonsistenz SDCM 3, LED-Lebensdauer L80 70'000 h, 230 V, direktstrahlend, Gehäuse aus Aluminium-Druckguss, mit Abdeckrand aus Aluminium, Diffusor aus Glas, aluminiumgrau, 34°, 1 Betriebsgerät integriert, ON/OFF,

Schutzklasse II, Schutzart IP65, Schlagfestigkeit: IK 08, dieses Produkt enthält eine Lichtquelle der Energieeffizienzklasse E

L = 323 mm, B = 115 mm, EL = 313 mm, EB = 105 mm, ET = 92 mm