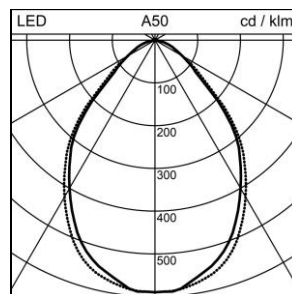
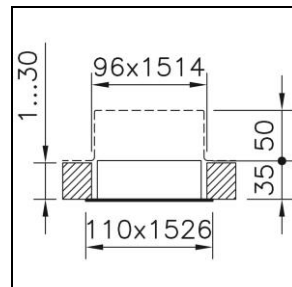


## Produktdatenblatt

### Purelite D Office Deckeneinbauleuchte

1022.3724

PURLTDC CR1526x110 LED3000-840 DALI CLD



<b>Systemleistung</b>	27 W
<b>Leuchtenlichtstrom</b>	3000 lm
<b>Farbtemperatur</b>	4000 K
<b>CRI</b>	Ra > 80
<b>UGR C0 4H/8H</b>	18
<b>UGR C90 4H/8H</b>	19
<b>Lichtstromerhalt</b>	L80 75'000 h
<b>Lichtsteuerung</b>	DALI
<b>Schutzart</b>	IP20
<b>Finish</b>	farblos natur eloxiert

Deckeneinbauleuchte Purelite D Office mit LED, Systemleistung: 27 W, Standby Leistung 0.5 W, Leuchtenlichtstrom 3000 lm, Farbwiedergabeindex Ra > 80, Farbtemperatur 4000 K, neutralweiss, Farbkonsistenz SDCM 3, LED-Lebensdauer L80 75'000 h, bürotauglich und blendfrei nach EN 12464-1 (UGR < 19; Lmax ≥ 65° ≤ 3000 cd/m²), Photobiologische Sicherheit: Von der Leuchte geht keine Gefahr aus (RG0), 230 V, direktstrahlend, mit Abdeckrand, Diffusor aus Kunststoff bürotaugliche, mikroprismatische CLD Optik (Controlled Luminance Diffusor) für eine perfekte Entblendung, 1 Betriebsgerät integriert, DALI,

Schutzklasse I, Schutzart IP20, Glühdrahtprüfung 650 °C, Schlagfestigkeit: IK 08, dieses Produkt enthält eine Lichtquelle der Energieeffizienzklasse A und der EPREL-Eintragungsnummer: 1124084

L = 1526 mm, B = 110 mm, EL = 1514 mm, EB = 96 mm, ET = 35 mm